

ÍNDEX

PRIMERS PASSOS	7
QUALITATS DEL SO	29
FAMÍLIES D'INSTRUMENTS MUSICALS	45
AUDICIONS	65
PUZLES RETALLABLES	75



EL PENTAGRAMA I LA CLAU DE SOL

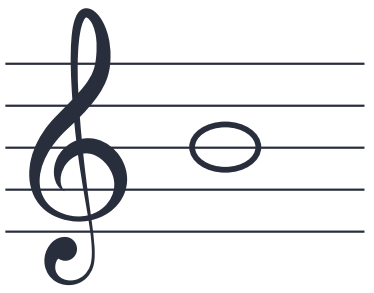
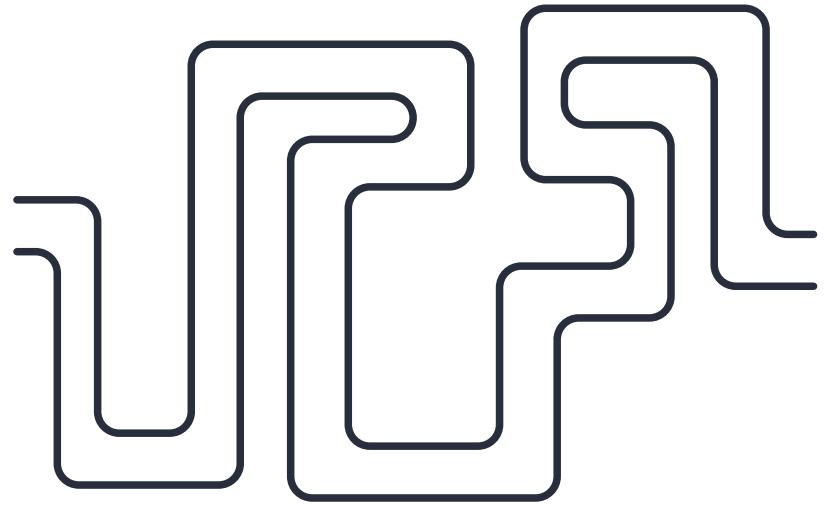
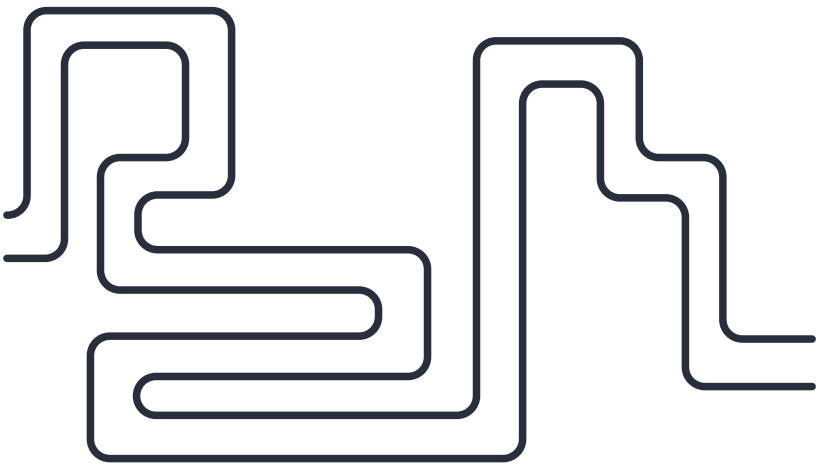
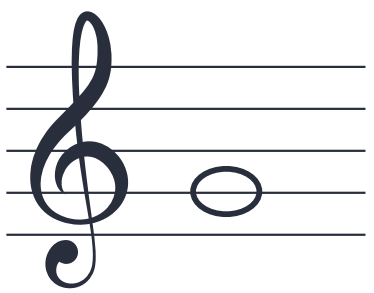
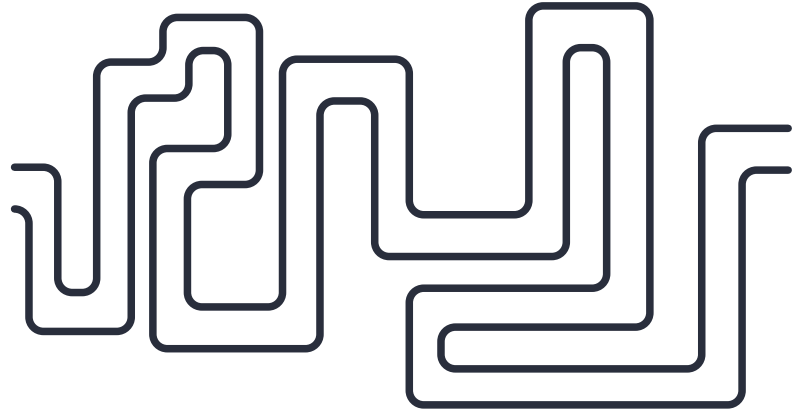
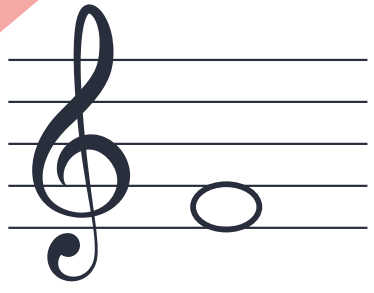
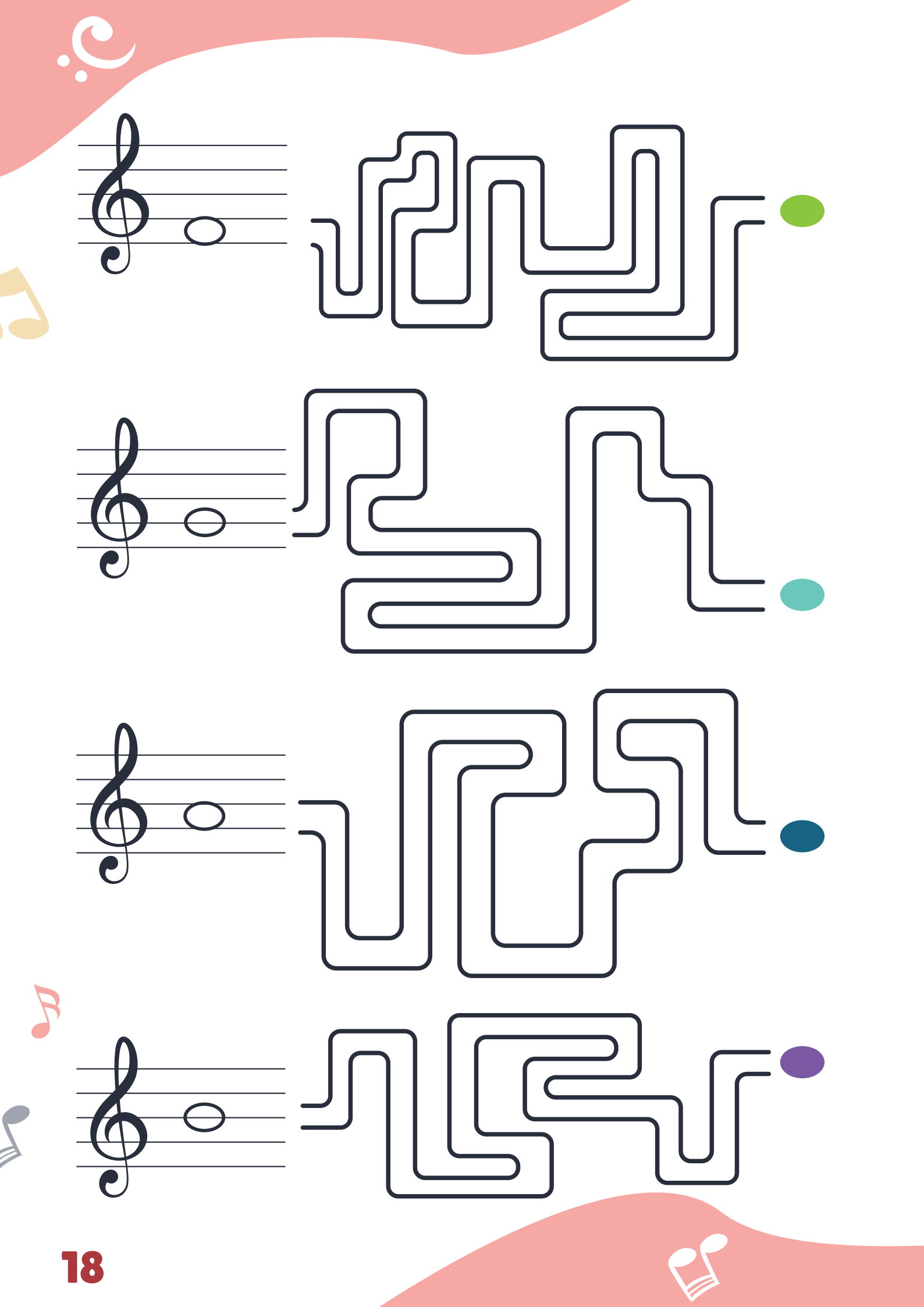


Comencem a dibuixar la clau de Sol des de la 2^a línia del pentagrama.

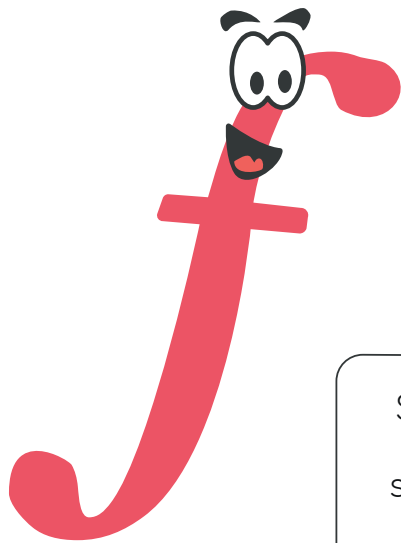


1. Dibuixa claus de Sol. Recorda començar en la 2^a línia del pentagrama.





LA INTENSITAT



Soc "Forte" i quan aparec tots els sons han de sonar fort.

Soc "Piano" i quan aparec tots els sons han de sonar suaument.

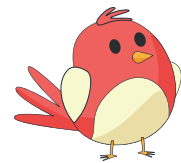


1. Qui sona més fort?

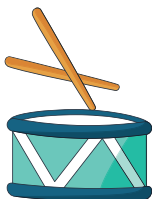
1



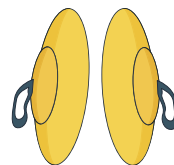
2



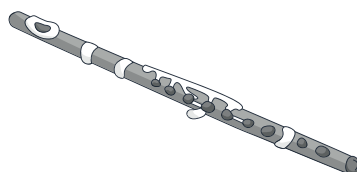
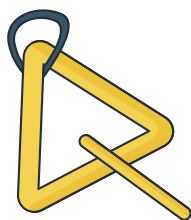
3



4



1. Encercla de vermell els instruments musicals que sonin greu i de verd els instruments musicals que sonin agut.



2. Exercicis amb la veu. Canta agut o greu segons com ho indiqui la fletxa.

1 AGUT



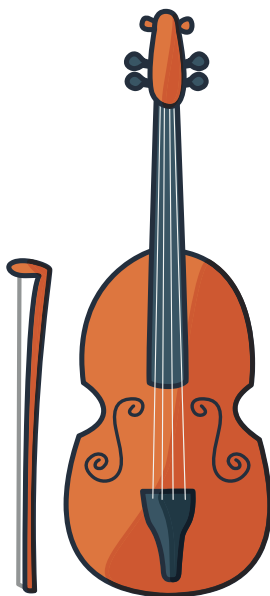
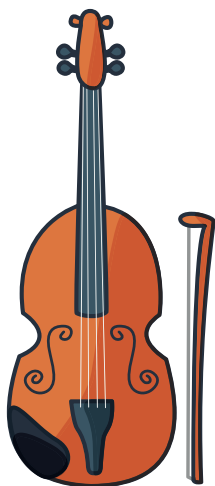
GREU

2 GREU



AGUT

FAMÍLIA DE CORDA



LES QUATRE ESTACIONS DE VIVALDI

Escolta aquesta obra musical segons l'estació de l'any en què estiguem i acoloreix el dibuix corresponent.

LA TARDOR



L'HIVERN

