

Sistema progresivo de escalas para VIOLONCHELO

NIVEL 2

Orfilia Saiz Vega



CONTENIDOS VOLUMEN 2

Nivel aproximado 2º de Enseñanzas Elementales

DO M 2 octavas, repaso todos los dedos

1. Escala, 3as partidas
2. Ligadura de 2
3. Dos puntos arco arriba
4. Talón - Punta
5. Blanca - Negra

RE M 2 octavas: extensión superior

1. Escala, 3as partidas
2. 2 ligadas 2 sueltas
3. Cadeneta
4. Notas repetidas
5. Tresillo de notas repetidas

SI b M 1 octava: extensión inferior

1. Escala, arpegio, 3as partidas
2. Puntos en la Punta
3. Mitad superior del arco
4. 3 enganchadas
5. Apoyatura

LA M 1 octava: extensión superior + 2ª posición

1. Escala, arpegio, 3as partidas
2. 3 enganchadas
3. Con punto. Arco "suzuki"
4. Puntillo
5. Planos del arco

SOL M 2 octavas: 2ª y 4ª posición

1. Escala, 3as partidas
2. Cadeneta
3. Ligadura de 4
4. Tresillo de notas repetidas
5. GRAN - pe - que

FA M 2 octavas: extensión inferior +4ª y 3ª posición

1. Escala y 3as partidas
2. Ligadura de 4
3. 2 ligadas 1 suelta
4. Puntillo
5. 3 enganchadas

ESCALA DE DO MAYOR

DEDO 3
en cuerda de DO Y SOL
DEDO 2
en cuerda de RE Y LA

1. ♩ = TODO EL ARCO DESPACIO Y RECTO

0 1 3 4 0 1 3 4 0 1

2 4 0 1 2 2 1 0 4 2

1 0 4 3 1 0 4 3 1 0

TERCERAS

0 3 1 4 3 0 4 1 0 3

1 4 3 0 4 1 0 2 1 4 2 0

4 1 0 2 1 4 2 0 1 4 0 2

4 1 2 0 1 4 0 3 4 1 3 0

ESCALA DE RE MAYOR

EXTENSIÓN SUPERIOR

Todos los dedos se mueven excepto el 1, incluido el pulgar!!
X = abrir entre los dedos 1 y 2

1. $\text{♩} = \text{TODO EL ARCO DESPACIO Y RECTO}$

1. $\text{♩} = \text{TODO EL ARCO DESPACIO Y RECTO}$

TERCERAS

mantener la mano abierta hasta la cuerda de RE

mantener la mano abierta

EXTENSIÓN INFERIOR

El DEDO 1 se mueve hacia atrás
 todos los demás se quedan quietos.
 X = abrir entre los dedos 1 y 2

1.  = TODO EL ARCO DESPACIO Y RECTO

mantener la mano abierta hasta el *

TERCERAS

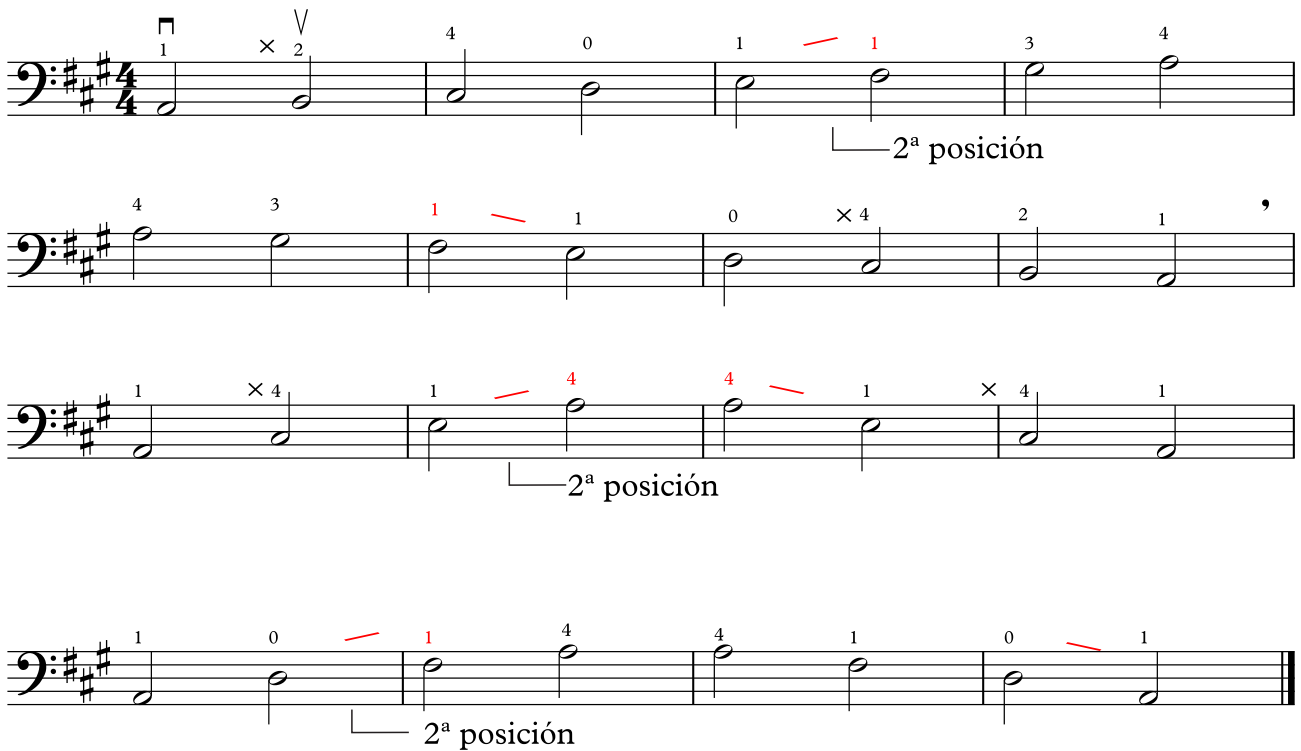
ESCALA DE LA MAYOR

2ª POSICIÓN

El dedo 2 sustituye al 4.
El dedo 1 se desplaza un
tono entero

RECUERDA!!
EXTENSIÓN SUPERIOR
Todos los dedos se mueven
menos el 1

1.  = TODO EL ARCO ESPACIO Y RECTO

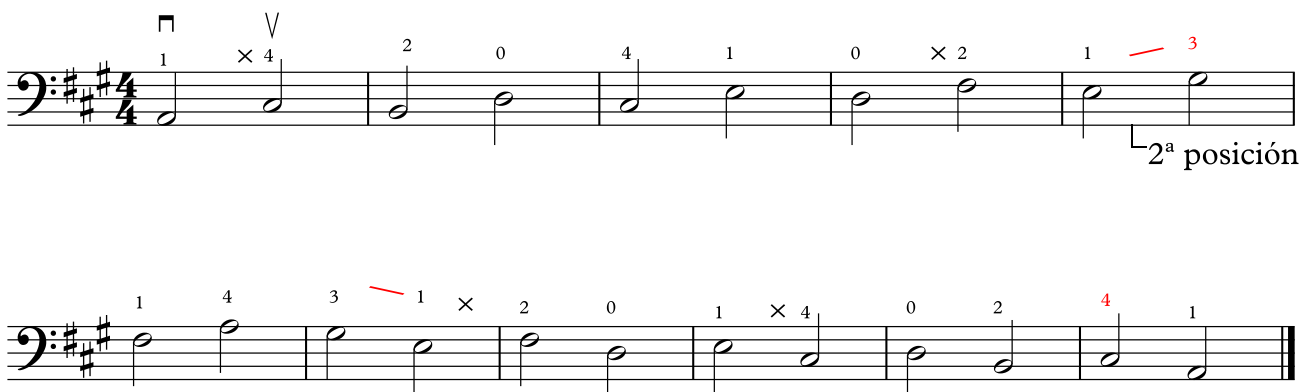


2ª posición

2ª posición

2ª posición

TERCERAS



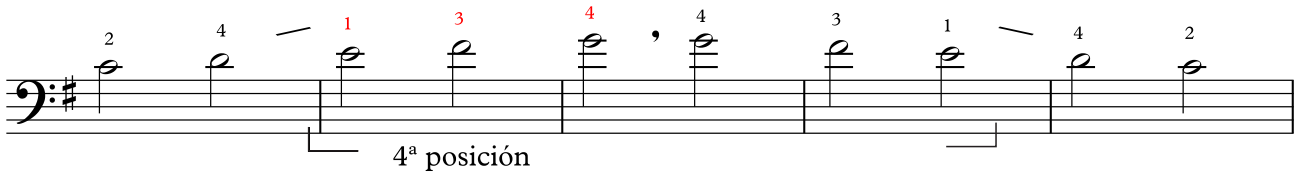
2ª posición

ESCALA DE SOL MAYOR

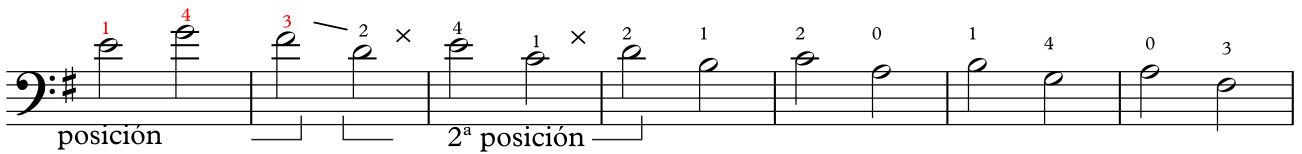
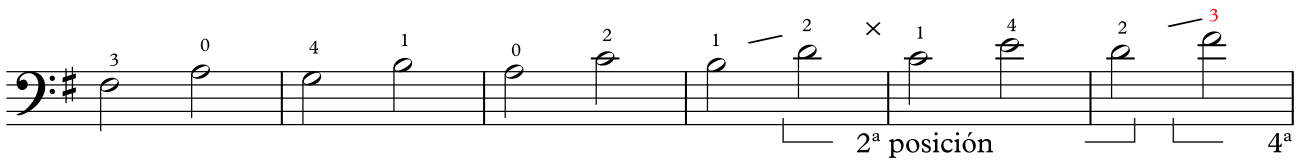
4ª POSICIÓN

El pulgar se desplaza hasta el taco y el 1 se coloca enfrente.

1.  = TODO EL ARCO DESPACIO Y RECTO

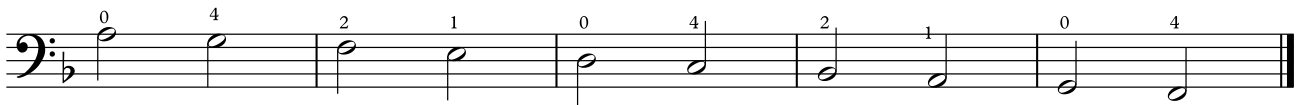
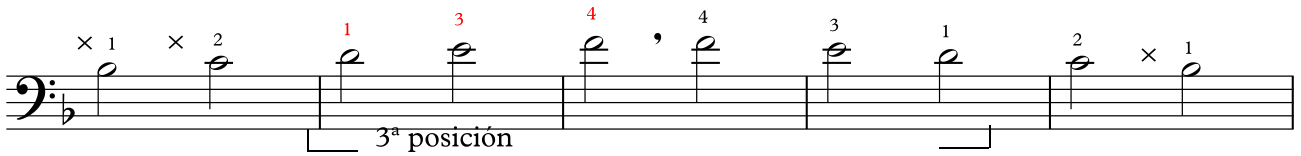


TERCERAS



3ª POSICIÓN
 el dedo 1 sustituye al 4.
 El dedo 1 se desplaza
 del SI al RE

1. $\text{♩} = \text{TODO EL ARCO DESPACIO Y RECTO}$



TERCERAS

