

# ÍNDICE

Tema 1.- El pentagrama. La clave. Las notas musicales .....	Pág. 7
Ficha nº 1A .....	Pág. 8
Ficha nº 1B .....	Pág. 9
Tema 2.- Las figuras de las notas. Los silencios .....	Pág. 10
Ficha nº 2A .....	Pág. 11
Ficha nº 2B .....	Pág. 12
Tema 3.- Normas de la escritura musical .....	Pág. 13
Ficha nº 3A .....	Pág. 15
Ficha nº 3B .....	Pág. 16
Tema 4.- El compás .....	Pág. 17
Ficha nº 4A .....	Pág. 19
Ficha nº 4B .....	Pág. 20
Tema 5.- Las líneas divisorias. La doble barra. Las líneas adicionales .....	Pág. 21
Ficha nº 5A .....	Pág. 22
Ficha nº 5B .....	Pág. 23
Tema 6.- Las cualidades del sonido .....	Pág. 24
Ficha nº 6A .....	Pág. 25
Ficha nº 6B .....	Pág. 26
Tema 7.- Los signos de prolongación de los sonidos. ....	Pág. 27
Ficha nº 7A .....	Pág. 28
Ficha nº 7B .....	Pág. 29
Tema 8.- El compás de 3/4 .....	Pág. 30
Ficha nº 8A .....	Pág. 31
Ficha nº 8B .....	Pág. 32
Tema 9.- El compás de 4/4 .....	Pág. 33
Ficha nº 9A .....	Pág. 34
Ficha nº 9B .....	Pág. 35
Tema 10.- La escala .....	Pág. 36
Ficha nº 10A .....	Pág. 37
Ficha nº 10B .....	Pág. 38
Tema 11.- Las alteraciones. ....	Pág. 39
Ficha nº 11A .....	Pág. 40
Ficha nº 11B .....	Pág. 41
Tema 12.- Los compases simples y los compases compuestos .....	Pág. 42
Ficha nº 12A .....	Pág. 44
Ficha nº 12B .....	Pág. 45
Tema 13.- Los intervalos .....	Pág. 46
Ficha nº 13A .....	Pág. 48
Ficha nº 13B .....	Pág. 49

Tema 14.- La tonalidad .....	Pág. 50
La tonalidad de La menor .....	Pág. 51
Ficha nº 14A .....	Pág. 52
Ficha nº 14B .....	Pág. 53
Tema 15.- Tempo, aire o movimiento .....	Pág. 54
Ficha nº 15A .....	Pág. 55
Ficha nº 15B .....	Pág. 56
Tema 16.- La agógica, la dinámica y el matiz .....	Pág. 57
Ficha nº 16A .....	Pág. 58
Ficha nº 16B .....	Pág. 59
Tema 17.- Los signos de articulación y acentuación .....	Pág. 60
Ficha nº 17A .....	Pág. 61
Ficha nº 17B .....	Pág. 62
Tema 18.- Los signos de repetición .....	Pág. 63
Ficha nº 18A .....	Pág. 64
Ficha nº 18B .....	Pág. 65
Tema 19.- La nota a contratiempo .....	Pág. 66
Ficha nº 19A .....	Pág. 67
Ficha nº 19B .....	Pág. 68
Tema 20.- Las claves .....	Pág. 69
Ficha nº 20A .....	Pág. 70
Ficha nº 20B .....	Pág. 71
Juego musical: “El carnaval de los animales” .....	Pág. 72
Ficha de repaso nº1 .....	Pág. 73
Ficha de repaso nº2 .....	Pág. 74
Ficha de repaso nº3 .....	Pág. 75
Ficha de repaso nº4 .....	Pág. 76
Ficha de repaso nº5 .....	Pág. 77
Ficha de repaso nº6 .....	Pág. 78
Ficha de repaso nº7 .....	Pág. 79
Ficha de repaso nº8 .....	Pág. 80
Ficha de repaso nº9 .....	Pág. 81
Ficha de repaso nº10 .....	Pág. 82
Ficha de repaso nº11 .....	Pág. 83
Ficha de repaso nº12 .....	Pág. 84
Ficha de repaso nº13 .....	Pág. 85
Ficha de repaso nº14 .....	Pág. 86
Ficha de repaso nº15 .....	Pág. 87
Ficha de repaso nº16 .....	Pág. 88
Ficha de repaso nº17 .....	Pág. 89
Ficha de repaso nº18 .....	Pág. 90
Ficha de repaso nº19 .....	Pág. 91
Ficha de repaso nº20 .....	Pág. 92











# TEMA 2



## Las figuras de las notas

*Las figuras* representan la duración de las notas.

Cada figura vale el doble de la siguiente y la mitad de la anterior.











 <i>Cuadrada</i>	 <i>Redonda (1)</i>	 <i>Blanca (2)</i>	 <i>Negra (4)</i>	 <i>Corchea (8)</i>
 <i>Semicorchea (16)</i>	 <i>Fusa (32)</i>	 <i>Semifusa (64)</i>	 <i>Garrapatea (128)</i>	 <i>Semigarrapatea (256)</i>

El número indica cuántas figuras equivalen a una redonda.

Una redonda equivale a	2	blancas
“ “ “ “	4	negras
“ “ “ “	8	corcheas
“ “ “ “	16	semicorcheas
“ “ “ “	32	fusas
“ “ “ “	64	semifusas
“ “ “ “	128	garrapateas
“ “ “ “	256	semigarrapateas

## Los silencios

*Los silencios* (también llamados pausas), son signos que representan duración sin sonido.

<i>Cuadrada</i>	<i>Redonda</i>	<i>Blanca</i>	<i>Negra</i>	<i>Corchea</i>
				
<i>Semicorchea</i>	<i>Fusa</i>	<i>Semifusa</i>	<i>Garrapatea</i>	<i>Semigarrapatea</i>
				

# TEMA 4

## El compás

El clarinete



### El compás

Compás es la división del tiempo en partes iguales.

Los compases se dividen en 2, 3 y 4 tiempos.

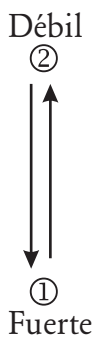
Los compases de 2 tiempos se llaman BINARIOS. Ejemplo:  $\frac{2}{4}$

Los compases de 3 tiempos se llaman TERNARIOS. Ejemplo:  $\frac{3}{4}$

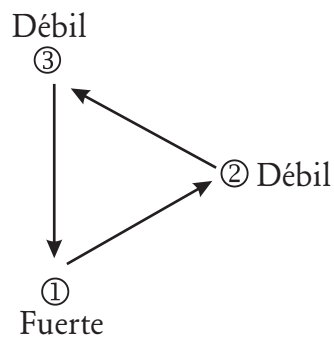
Los compases de 4 tiempos se llaman CUATERNARIOS. Ejemplo:  $\frac{4}{4}$

### Las figuras básicas

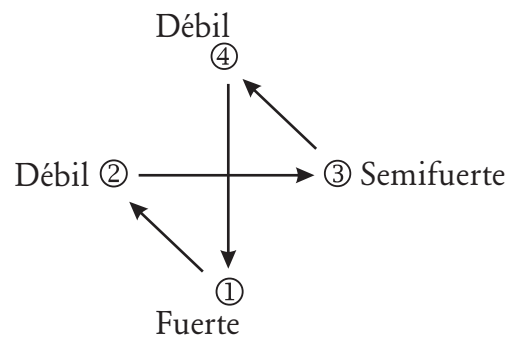
Los compases se representan en tres figuras básicas.



PLOMADA



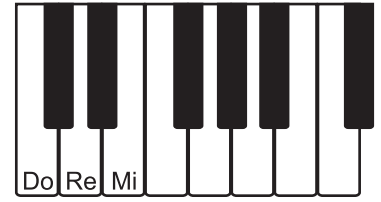
TRIÁNGULO



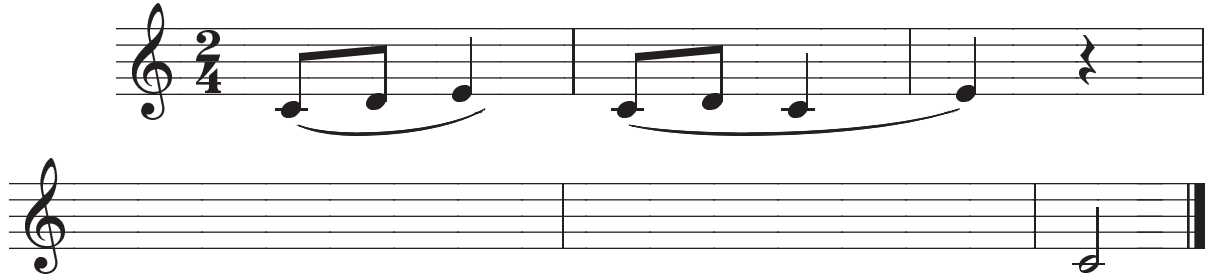
CRUZ

Los tiempos de los compases pueden ser Fuertes, Débiles o Semifuertes.

# FIGHA 8A



1 Completa la melodía con las notas Do-Re-Mi y entónala:

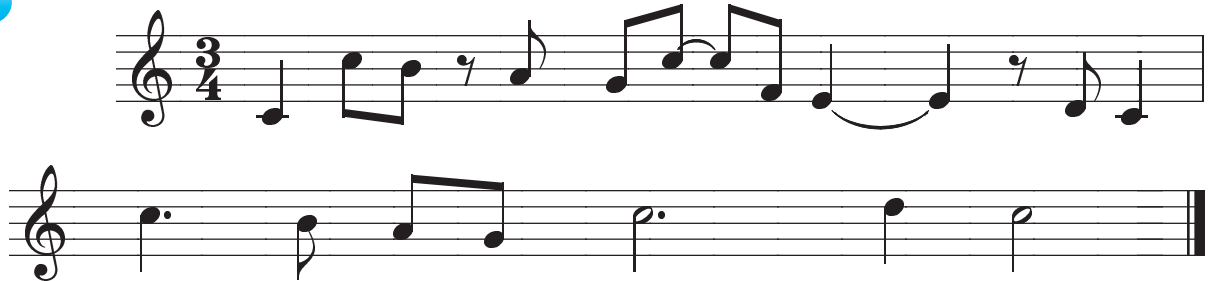


2 Indica la figura unidad de tiempo y de compás del  $\frac{3}{4}$ :

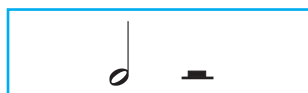
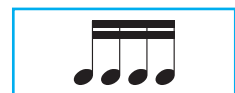
u.t.=

u.c.=

3 Dibuja las líneas divisorias:



4 Une con líneas los grupos de figuras que tengan el mismo valor:



# TEMA 11

La trompa

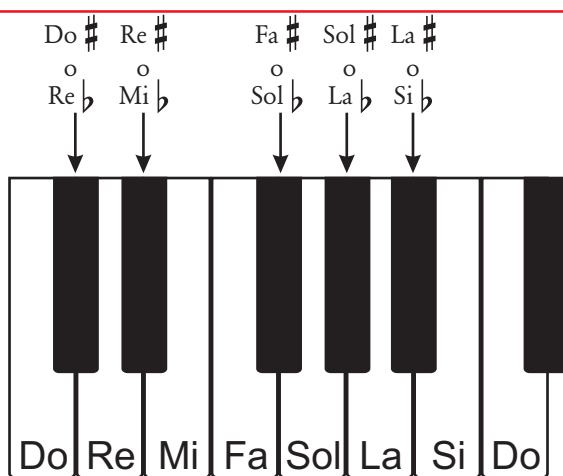


## Las alteraciones

Las alteraciones son unos signos musicales que modifican la entonación de las notas.

Son tres:

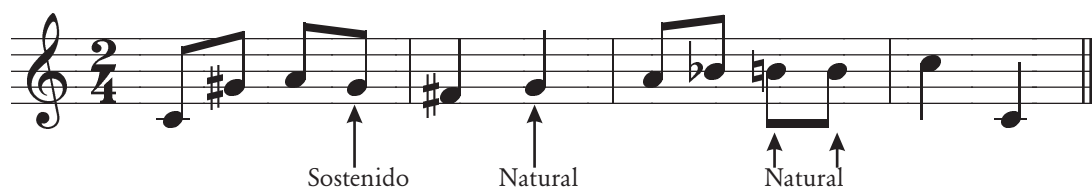
- #** EL SOSTENIDO.- Eleva un semitono la entonación de la nota.
- b** EL BEMOL.- Baja un semitono la entonación de la nota.
- ♮** EL BECUADRO.- Elimina el efecto del sostenido y el bemol.



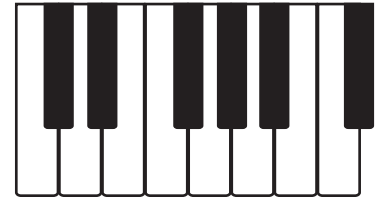
Las alteraciones se colocan a la izquierda de las notas.

Una nota alterada afecta a todas las que se llamen igual situadas después, dentro del mismo compás.

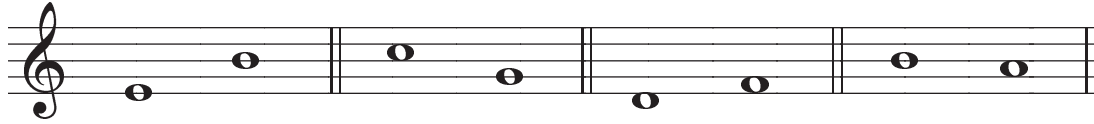
Ejemplo:



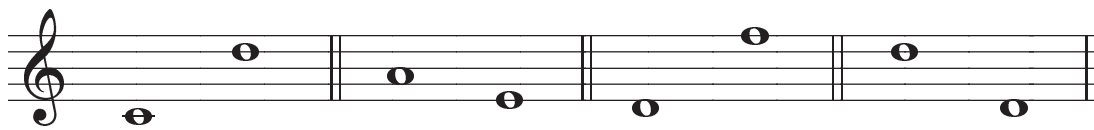
# FIGHA 13A



1 Indica el número de orden de estos intervallos:



2 Indica los intervallos simples y los compuestos:



3 Adivina de qué compás se trata:

Es un compás ternario, simple y la figura de compás es .

4 Dibuja las líneas divisorias:



5 Escribe el nombre de tres signos de prolongación del sonido: .....

6 Una corchea equivale a..... fusas.

Una negra equivale a..... semicorcheas.

7 Escribe la escala de Do Mayor indicando dónde se encuentran los tonos y los semitonos:

